

# FICHA TÉCNICA

Nome do produto:  
Modelo FP-12

**VAZÃO**  
3,2 GPM – 12,00 L/min



Certificados

Descrição:

## Modelo FP-12

As bombas de engrenagem são bombas de deslocamento positivo, capazes de operar em qualquer direção. Eles podem ser usados para executar uma variedade de aplicações de transferência de óleo (NÃO USE PARA GASOLINA ou outros fluidos combustíveis).

**CE RoHS**

EN ISO 12100:2010

## 92633- Bomba de óleo combustível de engrenagem DC

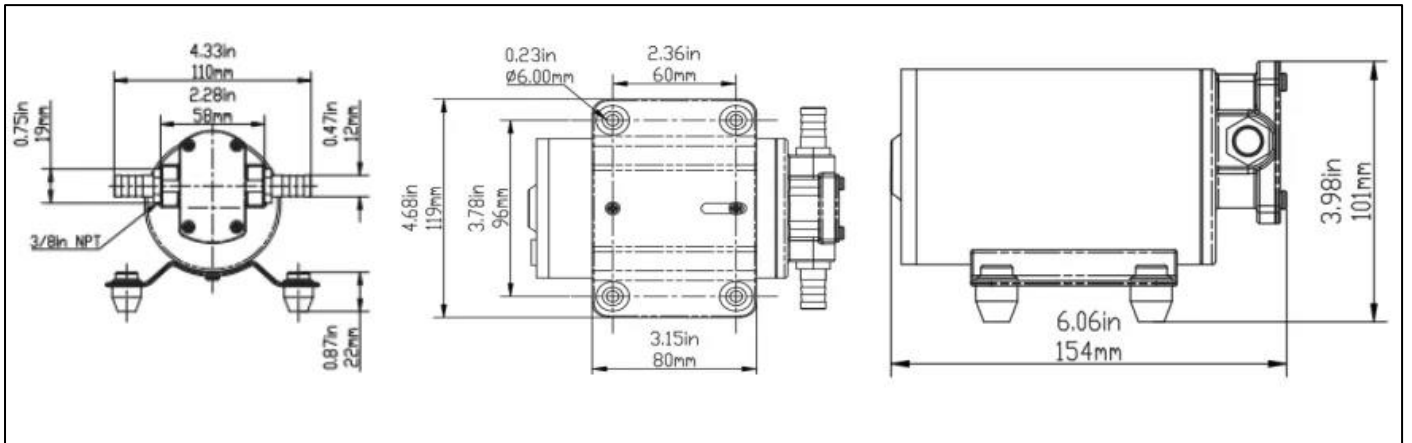


### Características:

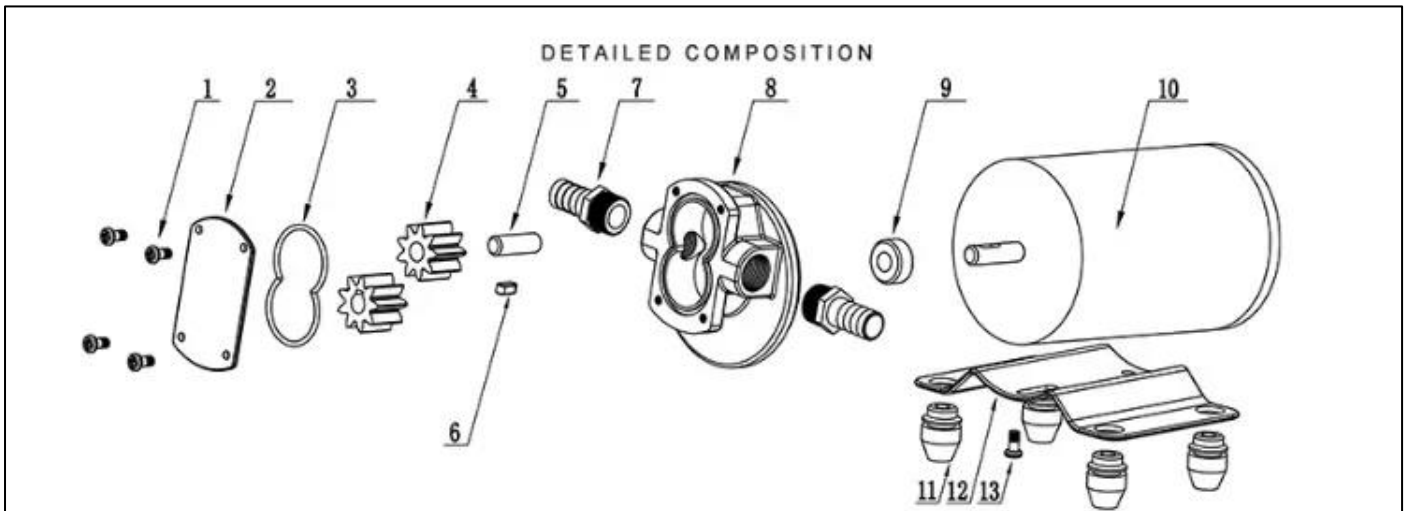
1. Para usar saída de fluxo aberto de 3,2 GPM (12 LPM).
2. Bombas elétricas de engrenagem autoescorvantes de 3m adequadas para lubrificantes e líquidos viscosos.
3. Corpo de bronze robusto e eixo de aço inoxidável.
4. As bombas são integradas para uso intermitente.
5. Cobre 100% de alta qualidade, grande praticidade e longa vida útil da cabeça da bomba.
6. Capaz de usar água e combustível para máquinas (exceto gasolina).
7. Pode ser montada em qualquer posição.

### DETALHES TÉCNICOS

Modelo	FP-12
Materials	Bronze/latão
Vazão	3,2GPM (12,0LPM)
Tensão	12 Vdc
Consumo	7,0 A
Fusível	15A (máx)
Tipo de motor	Tipo de ímã permanente rolamento de esfera de aço inoxidável totalmente fechado tipo eixo reversível.
Pressão	Pode gerar pressões de até 2bar(30psi)
Líquidos	Lubrificantes e líquidos viscosos
Peso unitário	2,62 kg
Tamanho por unidade	12x11x20cm
Acessórios	2 Adaptadores: MNPT 1/2" (12,7 mm) – Farpa (Barb) 3/8" (9,53 mm)
Tipo de motor	Tipo de ímã permanente, rolamento de esfera de aço inoxidável totalmente fechado tipo eixo reversível
Elevação máxima do líquido	3m
Bitola do Fio	16 AWG
Comprimento do Fio	30cm
Viscosidade para uso	$5 \times 10^{-6} < \text{Visc Fluid} < 1,5 \times 10^{-3} \text{ m}^2/\text{s}$
Temperatura máxima de operação	60°C



ESTRUTURA



DETALHE DA COMPOSIÇÃO

1	Parafuso 1	8	Cabeça da bomba
2	Capa de engrenagem	9	Selo de óleo
3	Selo	10	Motor
4	Engrenagem	11	Base do motor
5	Eixo Fixo de Engrenagem	12	Pé de borracha
6	Retentor de engrenagem	13	Parafuso 2
7	Anexação rápida		



exemplo de aplicação



Se o fusível falhar repetidamente, não instale um fusível mais pesado ou conecte os terminais do fusível com fio de metal. A não observação desta instrução pode resultar em risco de incêndio devido ao superaquecimento dos cabos.



Não use nenhuma bomba de engrenagem para gasolina, produtos petrolíferos ou quaisquer produtos com ponto de inflamação inferior a 37°C (98°F), pois pode ocorrer explosão ou morte.